

Commune de Chanaleilles

Les biens de sections



Par Alain
CHATEAUNEUF
Maire de
Chanaleilles

Colloque de Paris,
Palais du
Luxembourg, 21
octobre 2022
« La relance des
communs fonciers »

Chanaleilles, sur le territoire de la Margeride

- Département : Haute-Loire
- 212 habitants
- A la frontière de la Haute-Loire et de la Lozère : le territoire de la Margeride
- 11 hameaux : Le Villeret, Le Pin, Chazeaux, Le Falzet, Le Fraise, Madrière, Le Crouzet, Contaldès, Le Sauvage, Pinatelle et La Chazette
- Altitude variant entre 1077 et 1486 m (point culminant : Le Truc de la Garde)
- Superficie totale de 4852 ha dont 1776 ha de biens de sections



Grèzes



Le Truc de la Garde



St Alban sur Limagniole



le Falzet

La Pinatelle

Le villeret d'Archier

Le Pin

Le Fraisse

Chanaleilles

Contaldès

La loubeyre Tourbière

Chazeaux

Le Crouzet

La Chazette

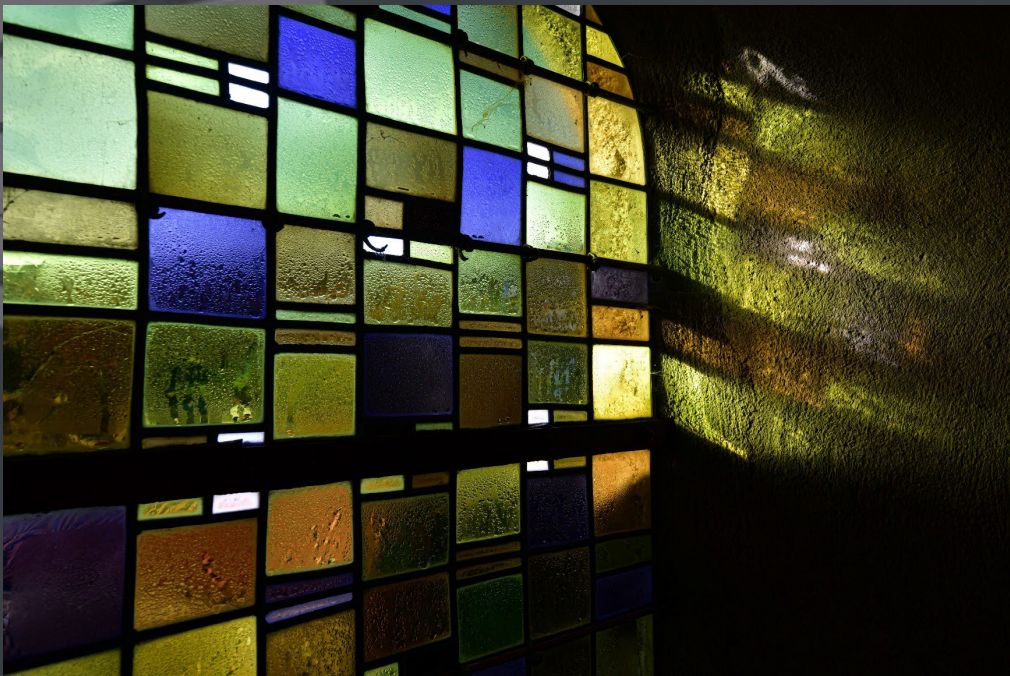
Madrières

Le Sauvage



Un patrimoine naturel et bâti d'exception









L'activité agricole, pilier du territoire

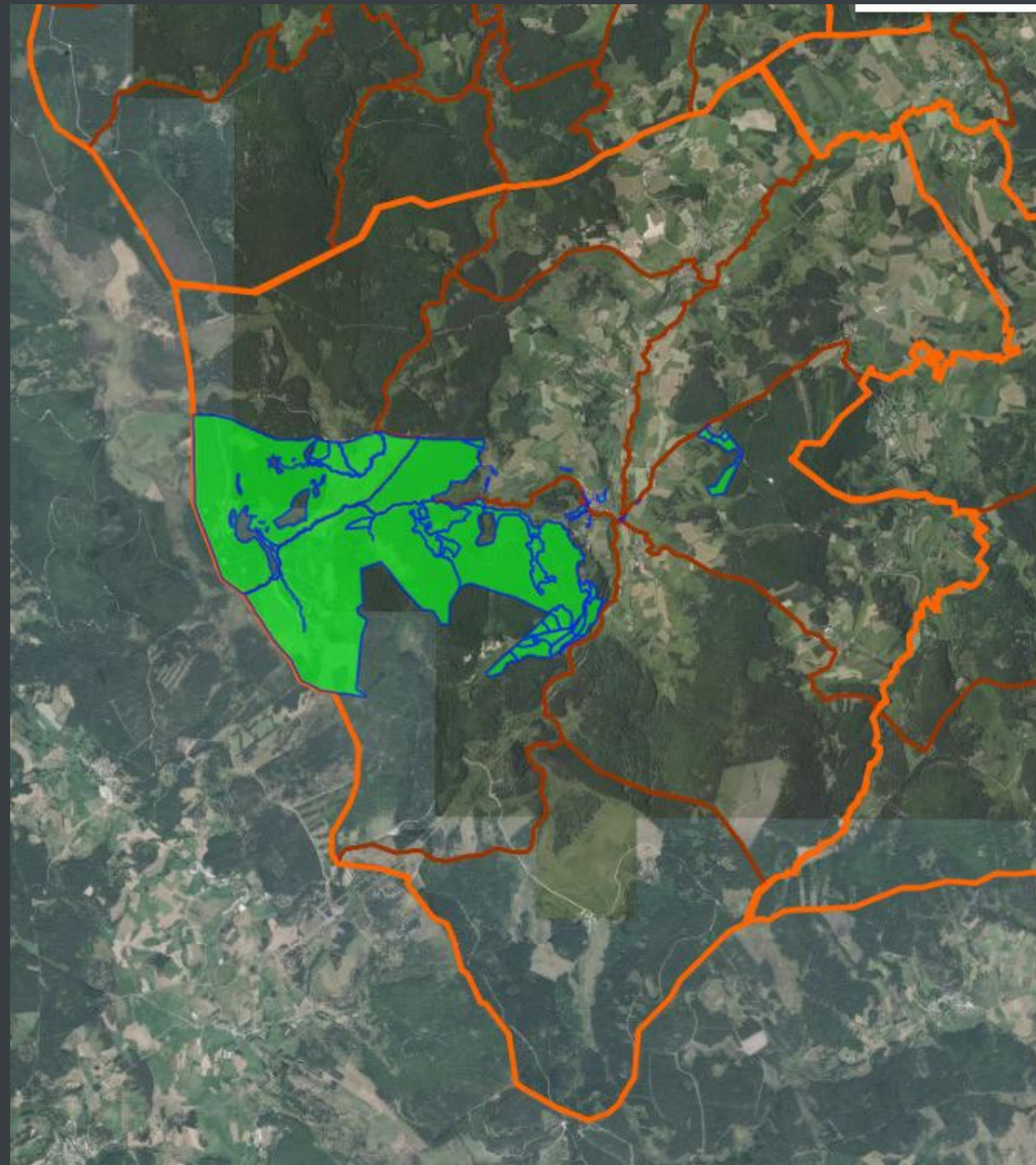


Les biens de sections de la commune

- Section de Chanaleilles : 571,56 ha
- Section de Chazeaux : 188,84 ha
- Section du Falzet : 39,12 ha
- Section du Crouzet : 116,86 ha
- Section de Madrière : 245,60 ha
- Section du Villeret-Pinatelle : 274,69 ha
- Section du Fraisise : 9,40 ha
- Section du Pin : 334,29 ha

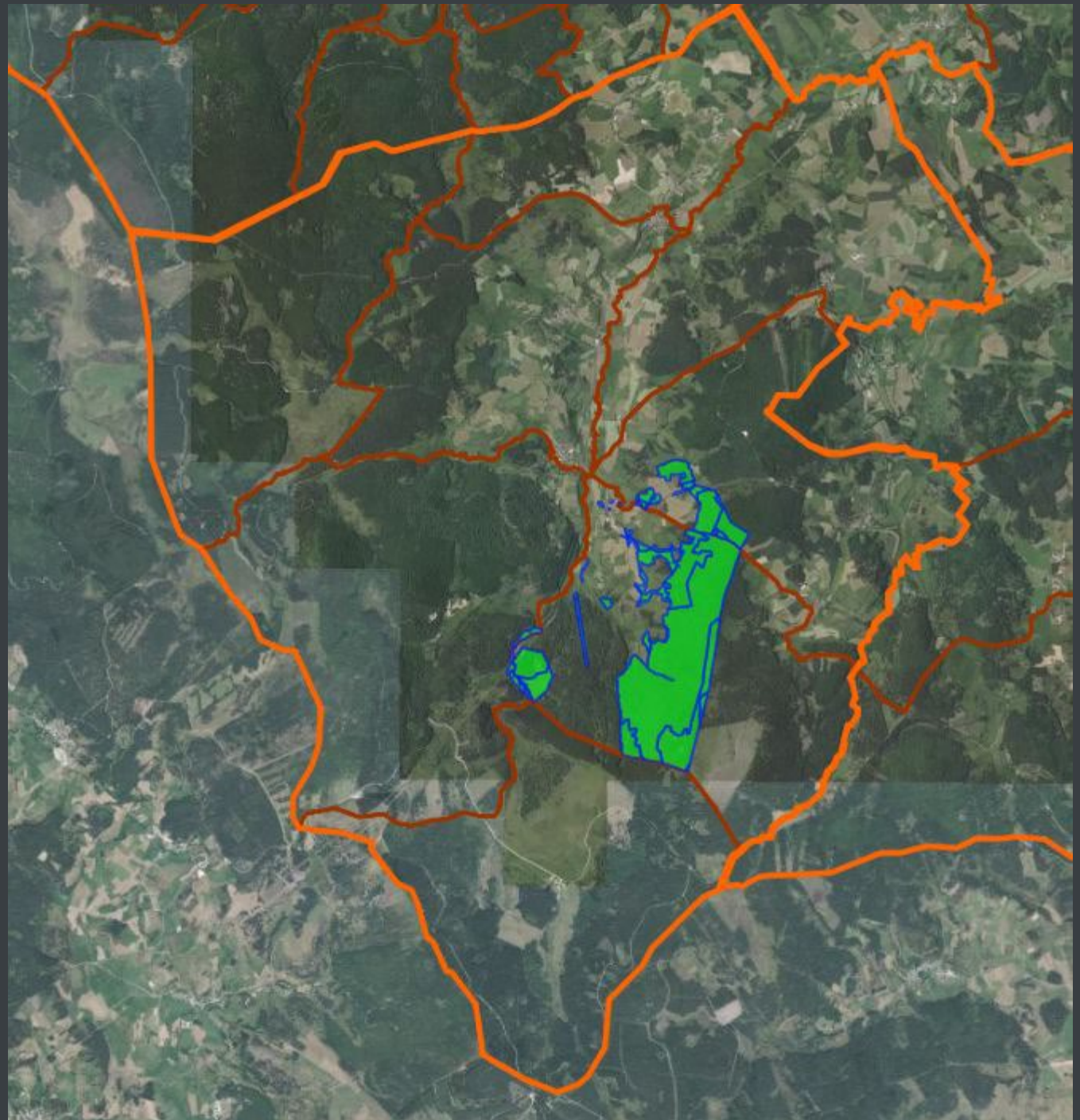
Section de Chanaleilles

- Section de Chanaleilles : 571,56 ha



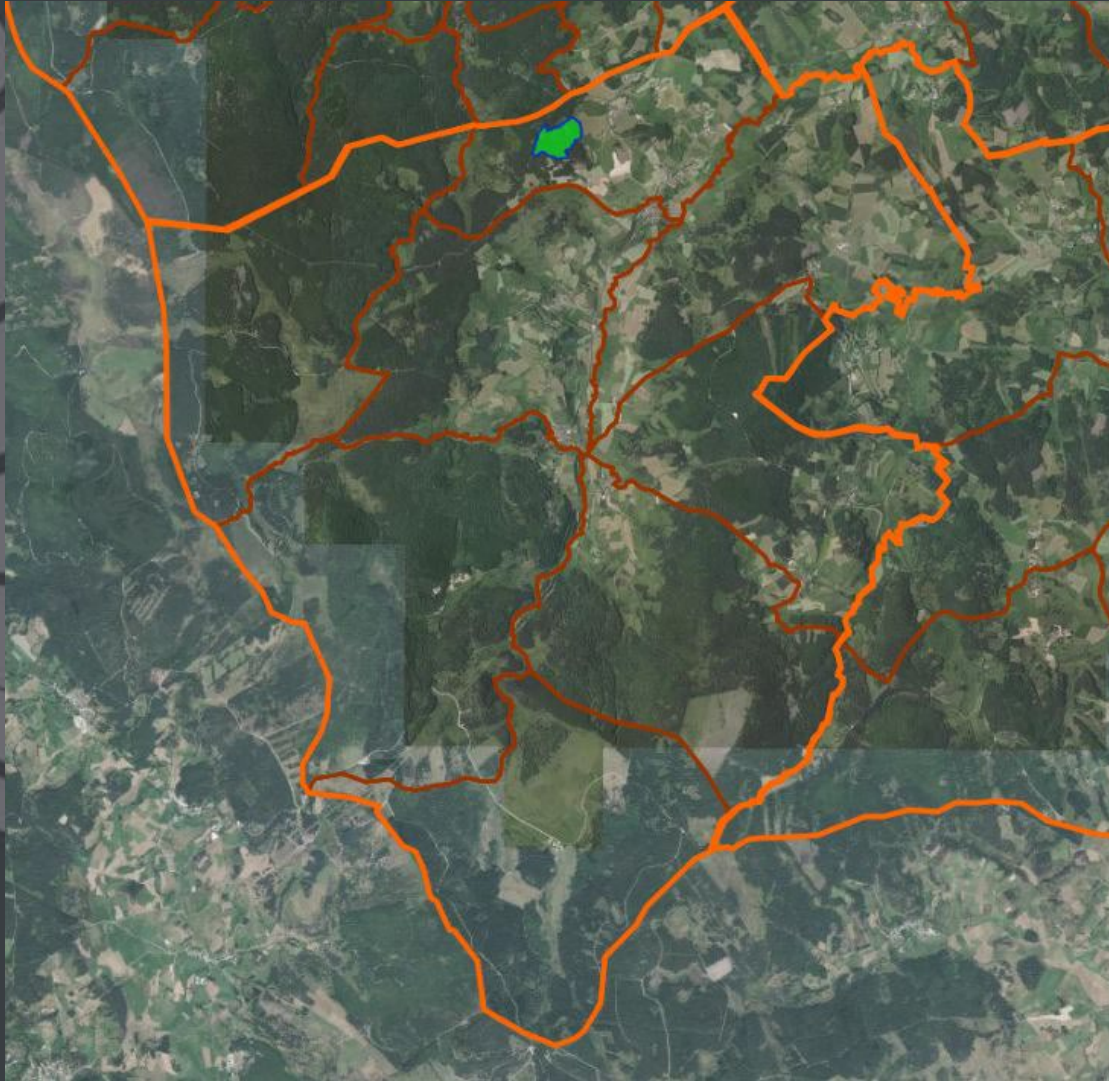
Section de Chazeaux

- Section de Chazeaux : 188,84 ha



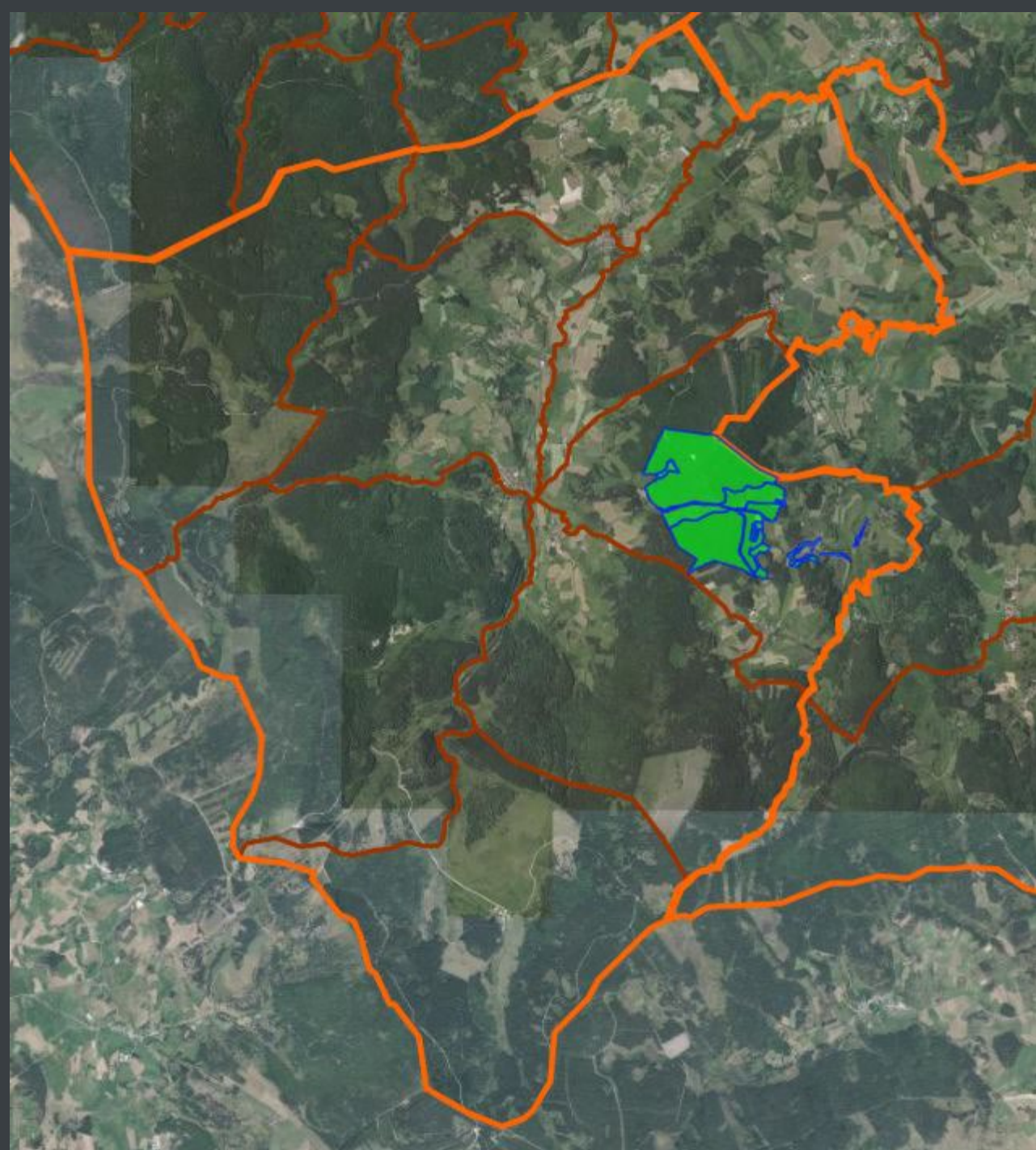
Section du Falzet

- Section du Falzet : 39,12 ha



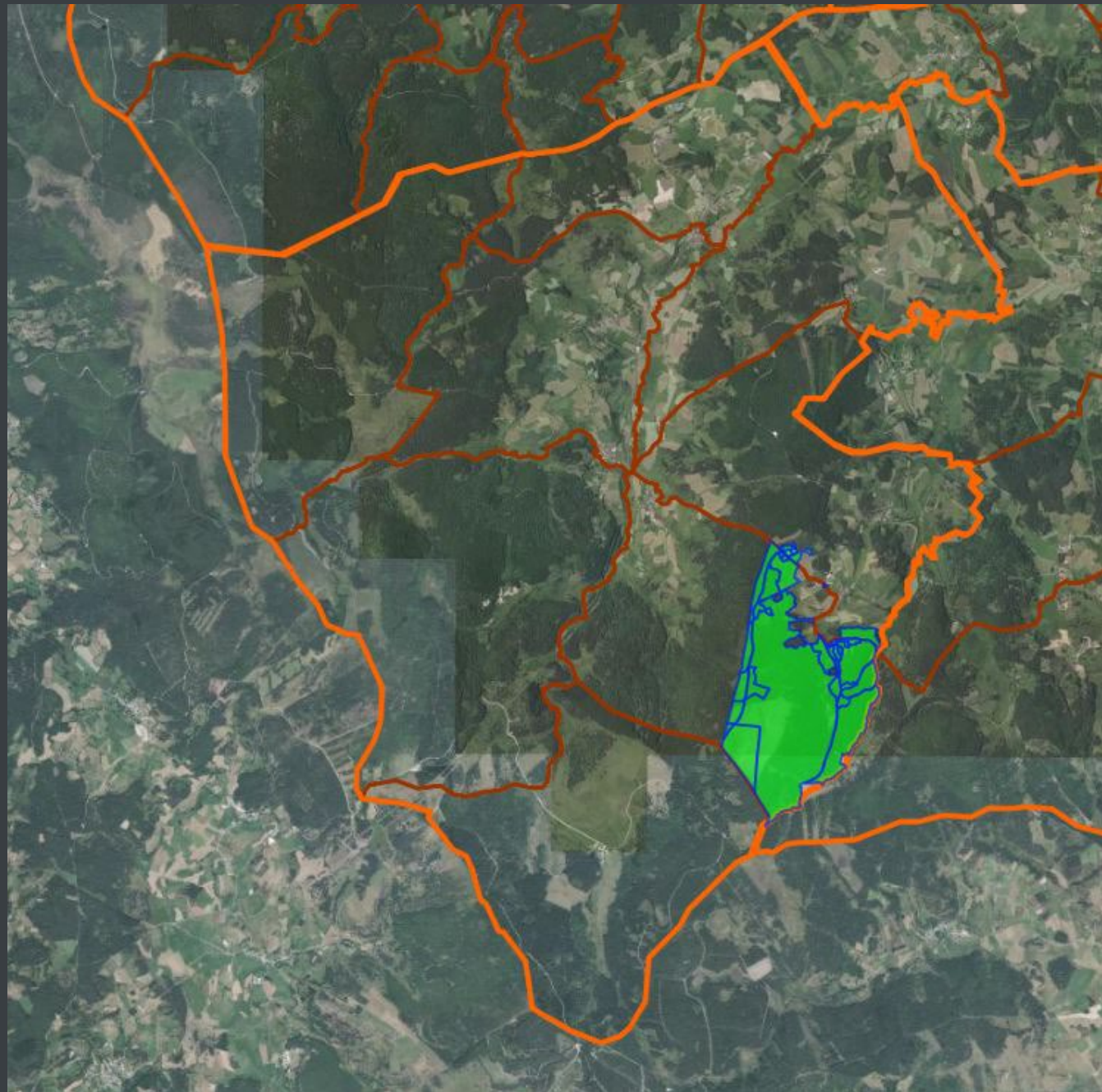
Section du Crouzet

- Section du Crouzet : 116,86 ha



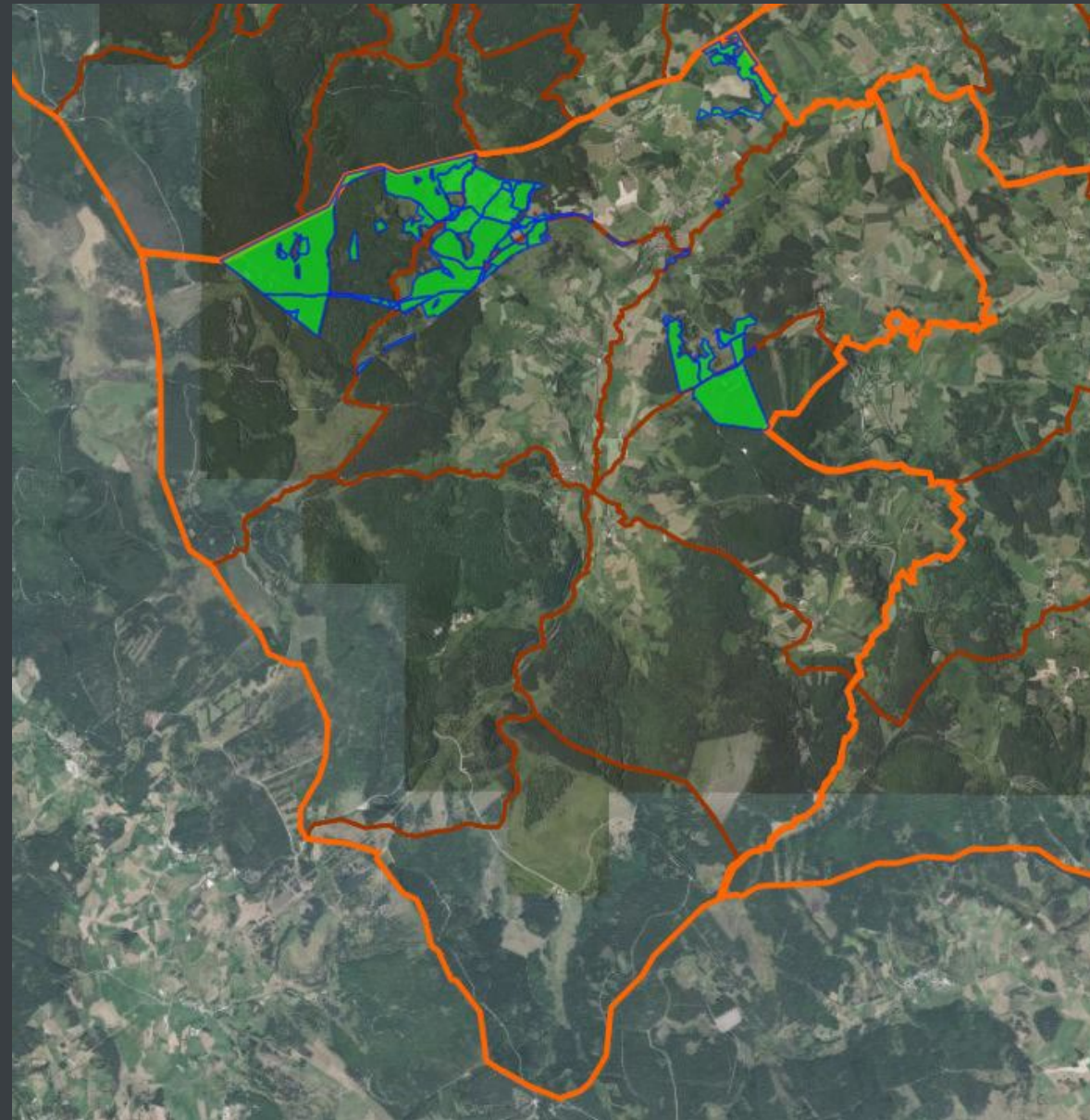
Section de Madrière

- Section de Madrière : 245,60 ha



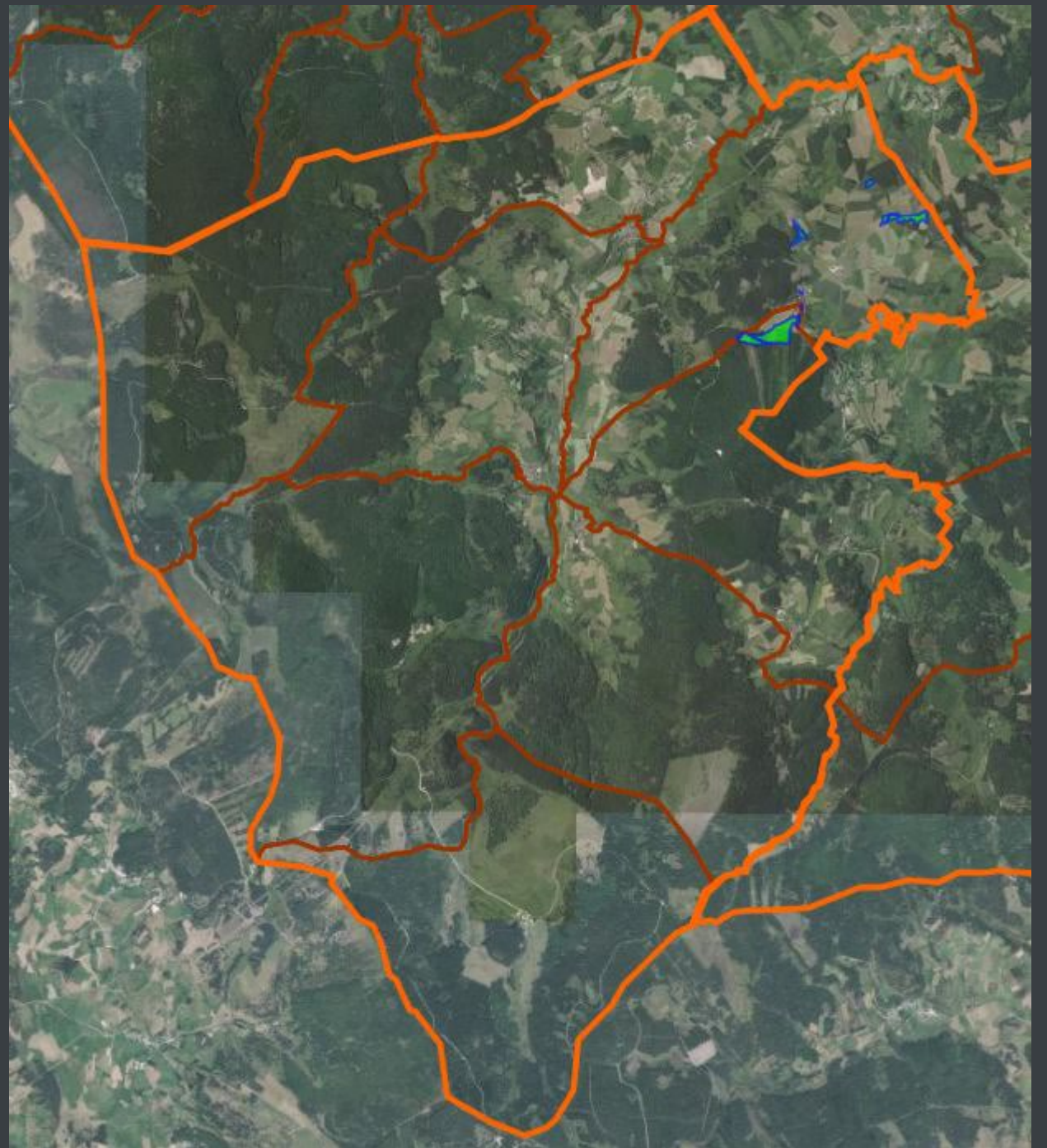
Section du Villeret-Pinatelle

- Section du Villeret-Pinatelle : 274,69 ha



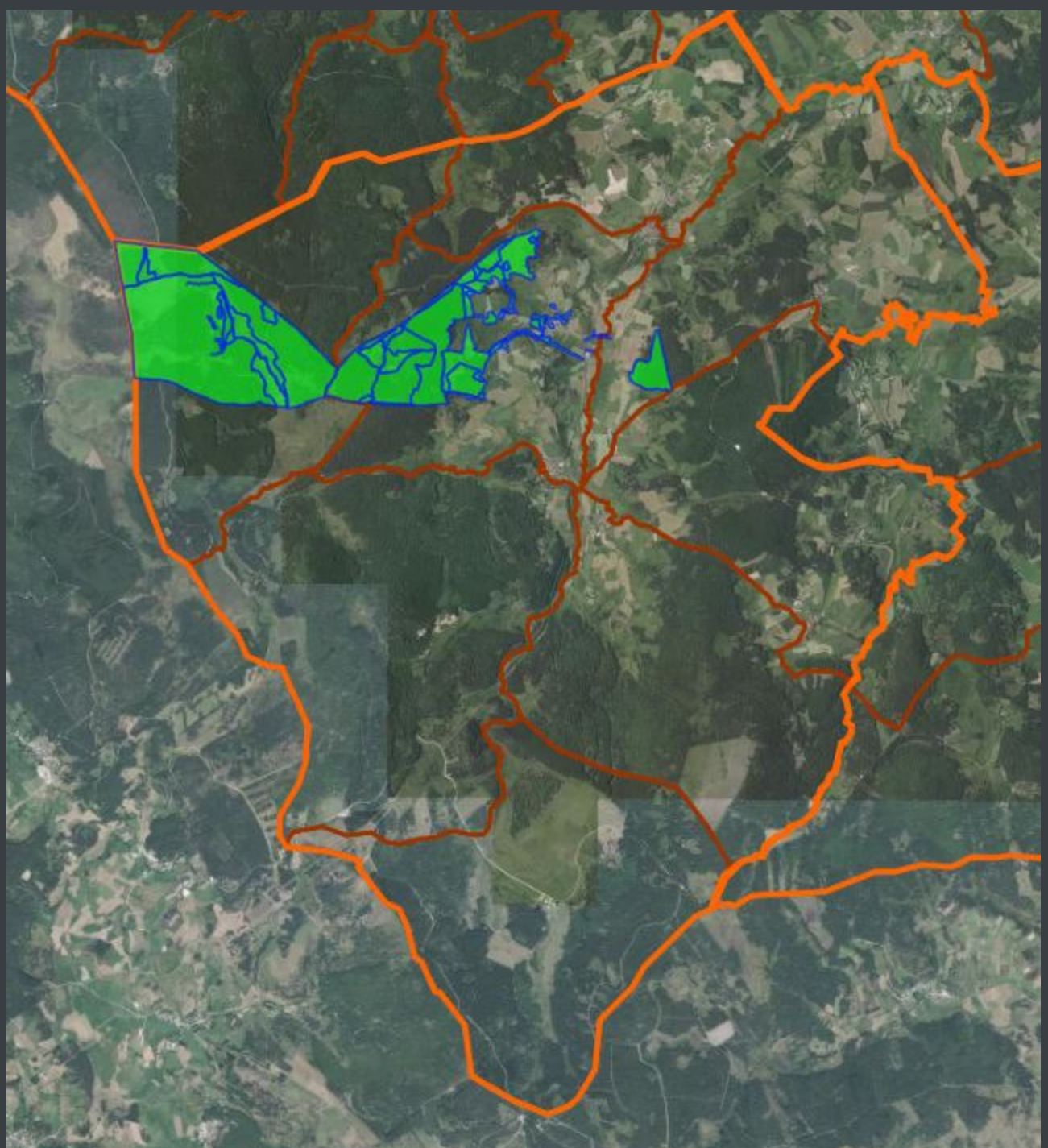
Section du Fraisise

- Section du Fraisise : 9,40 ha



Section du Pin

- Section du Pin : 334,29 ha



Entretien et travaux sur les biens de sections



Entretien et travaux sur les biens de sections



Plantation d'épicéas



Projet solaire sur des zones ravagées par les tempêtes de 2008 et 2019 (altitude 1400 m)



Projet solaire sur des zones ravagées par les tempêtes de 2008 et 2019 (altitude 1400 m)

