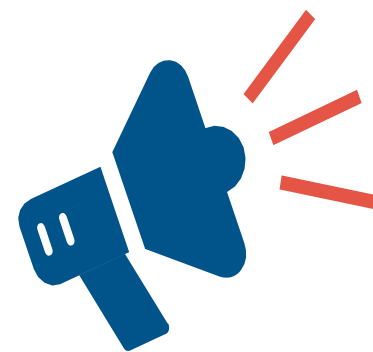
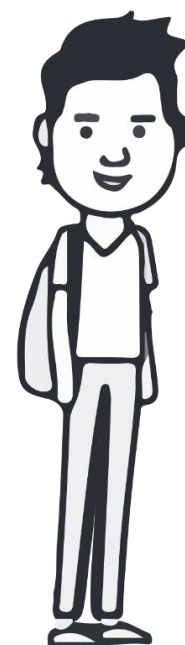


Étudiant, Étudiante !



**Vous serez inscrit(e) en L2
à la rentrée de septembre 2022,**

**Vous souhaitez
devenir enseignant(e)
en collège ou en lycée ou
professeur(e) des écoles?**



**La préprofessionnalisation,
c'est pour vous !**



**Un accompagnement vers
l'accès à un emploi enseignant**



**Une mission de service public
auprès des élèves : 8h par semaine
d'observation, interventions
ponctuelles, aide aux devoirs**



**Un service rémunéré :
700€ en L2, 963€ en L3,
980€ en M1**



**Une compatibilité garantie
avec la poursuite de vos études**

Toutes les informations sur www.ac-grenoble.fr

Mot clef « prépro »

prépro



Préprofessionnalisation : une entrée progressive et
rémunérée dans le métier de professeur

Dépôt des candidatures entre le 15 avril et le 15 mai 2022.

**Ouvert aux étudiants de toutes disciplines pour un poste en école &
aux étudiants en anglais, espagnol, lettres, mathématiques, sciences
physiques pour un poste en collège.**