

16 JANVIER 2020

FORUM DES MÉTIERS

Faculté de droit
Club des Entreprises



Forum des métiers 2020

Plan de la présentation



Objectifs

Public

Programme

Informations pratiques

Contact





Un événement de professionnalisation

Objectifs

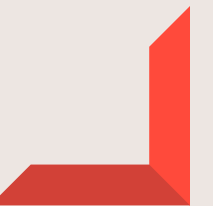
- apprendre aux étudiants à valoriser un profil professionnel ;
- proposer aux étudiants une découverte des métiers et de leurs accès ;
- permettre aux étudiants d'enrichir leur réseau professionnel.



GRATUIT/SUR INSCRIPTION RÉSERVÉ AUX ÉTUDIANTS ET ALUMNI DE LA FACULTÉ DE DROIT

VOUS ALLEZ RENCONTRER :

- **DES ÉTUDIANTS DE NIVEAU LICENCE 1
À MASTER 2**
- **DE DROIT ET D'AES**
- **DES ALUMNI DE LA FACULTÉ DE DROIT**





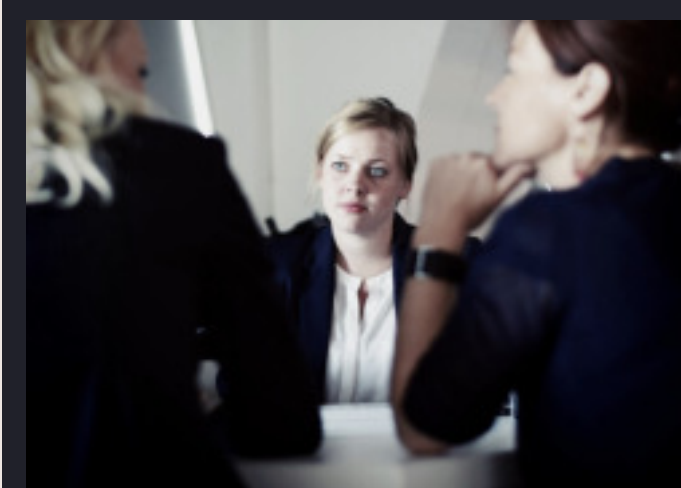
ATELIERS INSERTION PROFESSIONNELLE DE 9H À 11H

Clinique du CV, Prismo et Dans
la peau d'un recruteur



CONFÉRENCE DE 11H À 12H


5 minutes pour convaincre




STANDS D'INFORMATION DE 13H30 À 16H30

Métiers, accès aux professions
réservées et concours

PROGRAMME ÉTUDIANTS



**Vous avez
accepté
d'animer un
stand
d'information :
Merci !**




MÉTIERS, ACCÈS AUX PROFESSIONS RÉSERVÉES ET CONCOURS

Salle 20 020, de 13h30 à 16h30

3 groupes de 90 étudiants pourront découvrir librement, les différents stands, pendant 1h chacun.

Vous disposerez : d'une table, de chaises, d'une grille d'affichage, d'une prise de courant.

Un accueil café sera à votre disposition tout l'après-midi.



GUIDE DE PRÉSENTATION : QUE DIRE AUX ÉTUDIANTS ?

PARCOURS UNIVERSITAIRE

- Quel.s diplôme.s avez-vous obtenu.s ?

PARCOURS PROFESSIONNEL

- Comment avez-vous débuté votre carrière ?
- Avez-vous eu beaucoup de débouchés ?
- Quel a été votre parcours et votre éventuelle évolution professionnelle ?

PRESENTATION DE LA PROFESSION

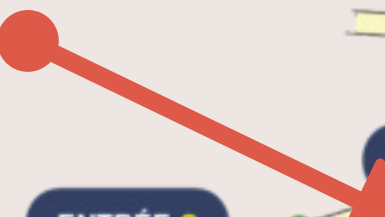
- Quelles sont les différentes missions à remplir ?
- Quelles sont les exigences et qualités requises pour les remplir ?

ACCÈS À LA PROFESSION

- Sélection/concours ?
- licence ou master ?
- Une un école doit-elle être intégrée ?
- Existe-t-il beaucoup de débouchés aujourd'hui ?
- Quels conseils donneriez-vous aux étudiants ?



Faculté de droit



Salle 20 020



environ 250 mètres



Accès piéton
Chambéry centre

Accès vélo
Chambéry centre

Chambéry
Centre-ville

Chambéry
Toutes directions





Stationnements

PARKINGS DU CAMPUS EN LIBRE ACCÈS (P2 ET P3)

- Entrée A - proche du bâtiment 20

PARKING DE LA FACULTÉ DE DROIT (P5)

- Domaine universitaire Jacob Bellecombette / 20 route de la Cascade / 73011 Chambéry.
- Merci de sonner à l'interphone et de vous adresser à l'accueil de la Faculté de droit (Bât 3) pour qu'ils vous indiquent le chemin.



**FACULTÉ
DE DROIT**
UNIVERSITÉ SAVOIE
MONT BLANC

**Pour toute question, contactez :
relations-entreprises.fd@univ-smb.fr**

www.fac-droit.univ-smb.fr

www.club-entreprises.univ-smb.fr

TWITTER

<https://twitter.com/FDSavoie>.



LINKEDIN

<https://www.linkedin.com/in/faculte-de-droit/>.



FACEBOOK

<https://www.facebook.com/Fac.droit.savoie>.





MERCI !

DANS L'ATTENTE D'AVOIR LE PLAISIR DE VOUS
ACCUEILLIR, NOUS RESTONS À VOTRE DISPOSITION
POUR TOUTE QUESTION.

